

# CATALOGO NIÑOS 2026



## Sabana Market

Promocionales con Propósito

### CONTACTO

**3105566599 - 3106835116**

**gerencia@sabanamarket.com**

**comercial3@sabanamarket.com**

# DÍA DEL NIÑO



BE

## JM 115

### MINI JUEGO AKBAR

**Medida:** 15 x 16 cm Bolsa / 12 x 12 cm Tablero

**Material:** Canvas / Bambú

**Técnica de impresión:** Serigrafía

**Área de impresión:** 8 x 8 cm Bolsa

Entretenido juego de mesa fabricado en madera. Contiene un tablero, 16 fichas de plástico de 4 colores diferentes y un dado. Para participar entre 2 y 4 jugadores. Incluye práctica bolsita de algodón para guardar las fichas. El bambú es un producto natural el cual puede presentar variaciones en tonalidades y vetas.

## JM 040

### TORRE DE BLOQUES ZINDER

**Medida:** 6.8 x 20 cm Completo / 6.8 x 1 cm Ficha

**Material:** Madera de Pino

**Técnica de impresión:** Láser / Serigrafía

**Área de impresión:** 5 x 0.7 cm Ficha Lateral / 5 x 1.5 cm Ficha Frente

Incluye 60 piezas de madera. La madera es un producto natural el cual puede presentar variaciones en tonalidades y vetas.



BE



BN



## SOC 373

### PELOTA INFLABLE SOCCER

**Medida:** 27 cm de diámetro

**Material:** Plástico

**Técnica de impresión:** Serigrafía

**Área de impresión:** 10 x 4 cm

Pelota inflable con diseño clásico de balón de soccer en color blanco y negro. Fabricada en material ligero, ideal para juegos en la playa, piscina o reuniones al aire libre. Su tamaño compacto y fácil inflado la convierten en el accesorio perfecto para divertirse en cualquier lugar.

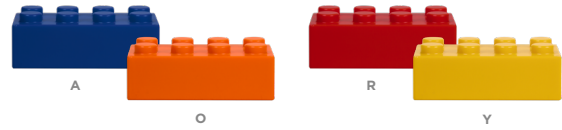
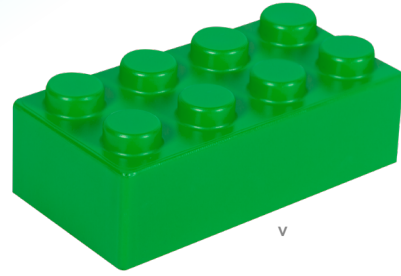


**SOC 011-01**

### PELOTA ANTI-STRESS FÚTBOL

**Medida:** 6.2 cm Diámetro  
**Material:** PU  
**Técnica de impresión:** Tampografía  
**Área de impresión:** 2 x 1 cm

Antiestrés con figura de balón de fútbol.

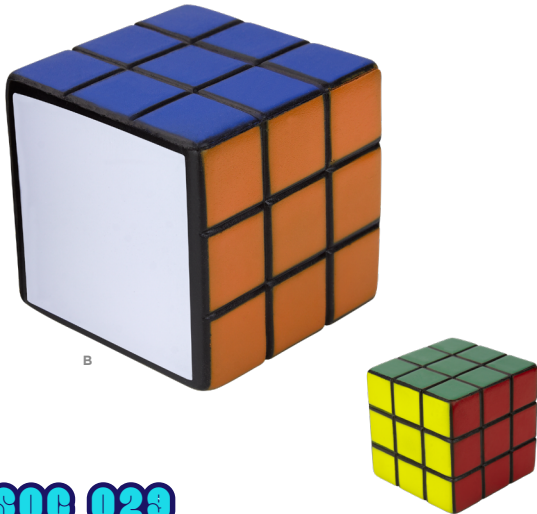


**SOC 073**

### ANTI-STRESS PIESI

**Medida:** 7.7 x 2.8 x 3.9 cm  
**Material:** PU  
**Técnica de impresión:** Serigrafía  
**Área de impresión:** 4 x 1 cm

Anti-stress con forma de bloque de construcción



**SOC 023**

### CUBO MULTICOLOR ANTI-STRESS

**Medida:** 5.5 x 5.5 cm  
**Material:** PU  
**Técnica de impresión:** Serigrafía / Tampografía  
**Área de impresión:** 4.8 x 4.8 cm

Antiestrés con figura de cubo multicolor. 5 Caras de color y una cara blanca para impresión.



**SOC 013**

### PELOTA ANTI-STRESS LISA

**Medida:** 6 cm Diámetro  
**Material:** PU  
**Técnica de impresión:** Tampografía  
**Área de impresión:** 4.7 cm Diámetro

Pelota antiestrés.

# DÍA DEL NIÑO



BE

## INF 014 CRAYONES CANAIMA

**Medida:** 3.5 x 10.3 cm  
**Material:** Cera / Cartón  
**Técnica de impresión:** Serigrafía  
**Área de impresión:** 1.5 x 4 cm

Estuche de cartón con 8 crayones de varios colores.



B

## DPO 014 CAJA DE CRAYONES

**Medida:** 4.3 x 9.2 cm  
**Material:** Cera / Caja de Cartón  
**Técnica de impresión:** Serigrafía  
**Área de impresión:** 3 x 4.5 cm

Caja de cartón con 5 crayones de varios colores.



BE

## CM 033 LIBRETA CAMELOT

**Medida:** 9.5 x 10.7 cm  
**Material:** Cartón  
**Técnica de impresión:** Serigrafía  
**Área de impresión:** 8 x 8 cm

Libreta con 40 hojas, 12 hojas con dibujos de animales y 28 hojas blancas. Incluye compartimento con 11 crayones de colores.



**CM 030****LIBRETA MONTAGNE****Medida:** 18 x 20 cm**Material:** Cera / Cartón**Técnica de impresión:** Serigrafía**Área de impresión:** 12 x 16 cm

50 Hojas blancas. Incluye 6 crayones de colores.



BE



BF

**INF 030****ALCANCÍA CASITA****Medida:** 10 x 8.5 cm**Material:** Plástico**Técnica de impresión:** Serigrafía**Área de impresión:** 5.5 x 2.5 cm

Alcancía con base en forma de casa.

**INF 040****ALCANCÍA PUERQUITO****Medida:** 9.7 x 9.7 cm**Material:** Plástico**Técnica de impresión:** Serigrafía / Tampografía**Área de impresión:** 4.7 x 4.7 cm

Alcancía en forma de puerquito.



A



PS



BS

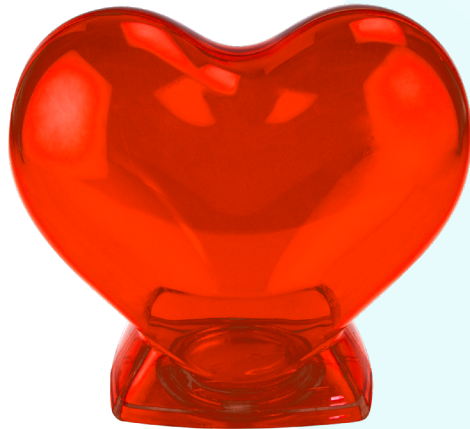


R



V

# DÍA DEL NIÑO



RT

## INF 035

### ALCANCÍA CORAZÓN

Medida: 6.5 x 10 cm

Material: Plástico

Técnica de impresión: Serigrafía / Tampografía

Área de impresión: 3 x 3 cm

Alcancía con base en forma de corazón



BN

## INF 070-01

### ALCANCÍA EN FORMA DE BALÓN

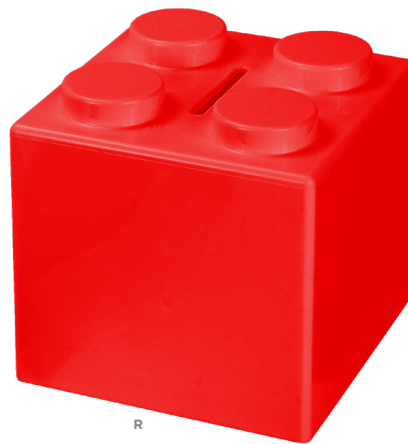
Medida: 7.2 x 8.2 cm

Material: Plástico

Técnica de impresión: Serigrafía / Tampografía

Área de impresión: 4 x 3 cm

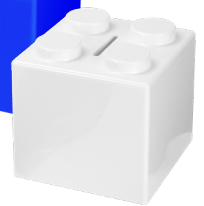
Alcancía con base en forma de balón de fútbol.



R



A



B

## INF 100

### ALCANCÍA CUBOS

Medida: 9 x 8.8 cm

Material: Plástico

Técnica de impresión: Serigrafía / Tampografía

Área de impresión: 7 x 6.6 cm

Alcancía en forma de cubo.



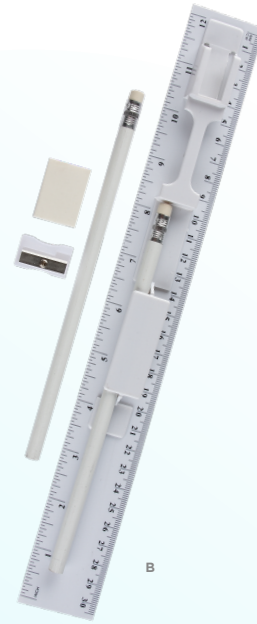


## INF 013 ESTUCHE URAL



**Medida:** 5.9 x 25.5 cm  
**Material:** Plástico  
**Técnica de impresión:** Serigrafía  
**Área de impresión:** 2 x 13 cm

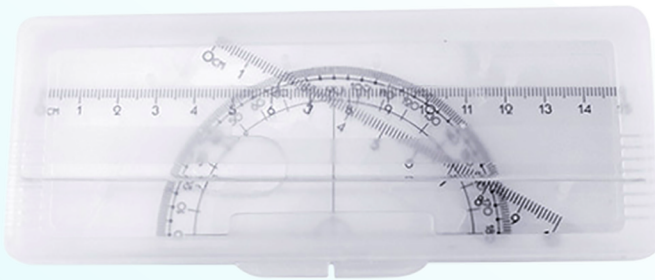
Estuche porta lápices doble. Cuenta con ranura para monedas en la tapa para función de alcancía.



## PRE 003 SET DE REGLA Y ACCESORIOS OBIDOS

**Medida:** 31 x 4 cm  
**Material:** Plástico  
**Técnica de impresión:** Serigrafía  
**Área de impresión:** 5 x 1.7 cm

Incluye 2 lápices, 1 borrador, 1 sacapuntas y regla de 30 cm.



BF

## INF 012 ESTUCHE DE GEOMETRÍA

**Medida:** 16.4 x 6.7 cm  
**Material:** Plástico  
**Técnica de impresión:** Serigrafía  
**Área de impresión:** 14.5 x 4.5 cm

Incluye regla, transportador y escuadra.



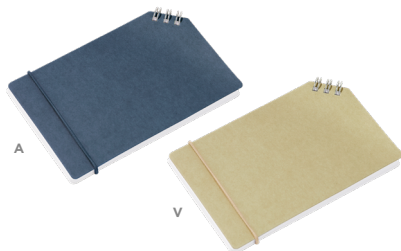
B

## INF 210 BOLSA PORTA LÁPICES SARGAS

**Medida:** 23.5 x 15.4 cm  
**Material:** Vinil  
**Técnica de impresión:** Serigrafía  
**Área de impresión:** 18 x 7 cm

Bolsa porta lápices con cierre. No incluye colores.

# DÍA DEL NIÑO



## HL 3054 LIBRETA CARROLL



**Medida:** 9.2 x 14.2 cm  
**Material:** Papel / Cartón  
**Técnica de impresión:** Serigrafía  
**Área de impresión:** 5 x 7 cm

Libreta de Bolsillo ecológica con 70 hojas a rayas. Cubierta de cartón. Incluye espiral metálico y elástico para cerrar. Esta libreta no solo es amigable con el medio ambiente, sino que también destaca su peculiar estilo. Su mini espiral cruzado, le aportará un toque de diseño único y original a tus notas.

## HL 3056 LIBRETA IKOTI

**Medida:** 14.6 x 21.5 cm  
**Material:** Plástico / Papel  
**Técnica de impresión:** Serigrafía  
**Área de impresión:** 10 x 17 cm

Libreta con 80 hojas a rayas. Cubierta de plástico. Incluye 8 aros de plástico que funcionan como espiral y permite la incorporación de hojas removibles, lo que facilita la reorganización de tus apuntes cuantas veces lo desees. Ideal para notas, bocetos o planificación, esta libreta combina funcionalidad y un diseño innovador.



## HL 2020 LIBRETA LOVECOLORS

Z E G N O\*

**Medida:** 9.8 x 14.6 cm  
**Material:** Curpiel  
**Técnica de impresión:** Serigrafía / Termograbado / Láser  
**Área de impresión:** 7 x 11 cm

Libreta con 80 hojas a rayas. Incluye separador de hojas y elástico para cerrar.

# SIN 545

## MOCHILA MEDDAL

**Medida:** 27 x 31 x 14 cm

**Material:** Nylon / Poliéster

**Técnica de impresión:** Serigrafía

**Área de impresión:** 13 x 4 cm

Mochila estilo casual. Cuenta con un compartimiento principal y un bolsillo frontal, ambos con cierre y puller de cordón que facilitan su uso. Las asas, suaves al tacto, ofrecen comodidad tanto en mano como en hombro. Pequeña en tamaño pero grande en estilo, esta Mini Backpack combina materiales suaves al tacto con un diseño funcional, convirtiéndola en la aliada perfecta para tus aventuras diarias.



BE



A

N



P

# SIN 226

## MOCHILA CERES

**Medida:** 28 x 38 x 14 cm

**Material:** Poliéster

**Técnica de impresión:** Serigrafía

**Área de impresión:** 7 x 7 cm Arriba / 14 x 8 cm Bolsillo

Bolsa principal y bolsa frontal con cierre. Cuenta con tirantes ajustables y asa de agarre superior con broche metálico. Con capacidad para laptop de hasta 14".



A



N

# SIN 533

## MOCHILA DOBRE

**Medida:** 31 x 48 x 17.5 cm

**Material:** Poliéster / Forro Poliéster

**Técnica de impresión:** Serigrafía / Bordado

**Área de impresión:** 7 x 7 cm (bolsa arriba) / 7 x 5 cm (bolsa abajo) / 3.5 x 3.5 cm (monedero)

Mochila estilo casual. Incluye monedero desmontable. Su compartimiento principal cuenta con un separador especial para laptop de hasta 15". Al frente, incluye un bolsillo amplio con cierre y adicional, dos bolsillos pequeños ideales para llevar artículos esenciales. Su detalle de broches al frente, permite mantener seguras tus pertenencias y le agregan un toque de estilo. Cuenta con un bolsillo en cada costado, para llevar una botella de agua o incluso un paraguas. Además, sus cintas ajustables para reducir o expandir el tamaño y adecuarlo a tus necesidades. En la parte trasera, cuenta con un bolsillo invisible de seguridad, que mantendrá seguros tus objetos de valor. Adicional, cuenta con banda para trolley que facilitará llevarla contigo durante tus viajes.

# DÍA DEL NIÑO



MC

## SIN 562

### MINI MOCHILA KIDS

**Medida:** 26 x 31 x 13 cm

**Material:** Poliéster

**Técnica de impresión:** Serigrafía

**Área de impresión:** 13 x 7 cm Superior /  
7 x 6 cm Bolsillo Inferior

Mochila estilo escolar. Bolsa principal y bolsa frontal con cierre. Cuenta con tirantes ajustables y asa de agarre superior. Diseñada especialmente para niños, esta mochila combina un tamaño compacto con un estilo divertido y colorido.



A



N

R



V

Y

## SIN 057

### HIELERA KOSTA

**Medida:** 19 x 14.5 x 13 cm

**Material:** Poliéster

**Capacidad:** 4 Litros

**Técnica de impresión:** Serigrafía

**Área de impresión:** 12 x 8 cm

Interior plastificado impermeable. Bolsa principal con cierre y bolsa frontal. Incluye correa. Capacidad para 6 latas.



V

## SIN 937

### LONCHERA IKARUS

**Medida:** 23 x 19 x 12 cm

**Material:** Poliéster

**Técnica de impresión:** Serigrafía / Bordado

**Área de impresión:** 12 x 6 cm

Lonchera con interior metalizado, que le permite mantener alimentos frescos y protegidos, diseño compacto y ligero. Cuenta con una bolsa frontal de rápido acceso, que facilita el almacenamiento de utensilios pequeños o snacks adicionales. Cuenta con asas reforzadas, para sostenerla con mayor comodidad. Capacidad para 6 latas.



G

R

N

A



A

G



O

P



R

## SIN 511

### LONCHERA ESTEFA

**Medida:** 21.5 x 25 x 12 cm

**Material:** Poliéster

**Técnica de impresión:** Serigrafía / Bordado

**Área de impresión:** 13 x 10 cm

Lonchera con interior metalizado. Bolsa principal estilo solapa con cerrado de velcro. Al frente parche de curpiel. Para mayor comodidad cuenta con asa de transporte superior. Empaca tus alimentos y bebidas para el trabajo, escuela, viaje o picnic. Capacidad para 6 latas.

## KTC 300

### VAJILLA INDIVIDUAL ZEKE



**Medida:** 22 x 15.2 cm Plato Extendido / 14.8 x 4.4 cm Plato Hondo / 12.4 x 7.8 x 9.5 cm Taza / 3.4 x 13.8 cm Cuchara / 2.8 x 14.5 cm Tenedor / 2.2 x 14.4 cm Cuchillo

**Material:** Plástico / Fibra de Trigo

**Capacidad:** Taza de 350 ml

**Técnica de impresión:** Tampografía

**Área de impresión:** 5 x 2 cm Plato Hondo / 5 x 2 cm Taza /

0.7 x 2.5 cm Cubiertos

Vajilla de 6 piezas con material eco-friendly. Contiene plato extendido, plato hondo, taza, cuchara, tenedor y cuchillo. Con un diseño atractivo y funcional, es ideal tanto para los más pequeños como para los adultos, garantizando una experiencia de comida segura y respetuosa con el medio ambiente. Incluye caja individual. No apto para lavavajillas ni microondas.



BE



P



A

# DÍA DEL NIÑO



B M N O R



A

## TMPS 267 CILINDRO BOKAPP



**Medida:** 9 x 19.3 x 7.5 cm  
**Material:** Acero inoxidable / Plástico  
**Capacidad:** 650 ml  
**Técnica de impresión:** Láser / Serigrafía  
**Área de impresión:** 5.5 x 10 cm

Cilindro metálico de una pared. Incluye tapa de plástico con sistema de rosca para un cierre hermético. Adicional, su misma tapa incluye una segunda rosca que incorpora un filtro para preparar té o infusiones. El asa en la tapa permite transportarlo con mayor comodidad. Capacidad de 22 Oz. Incluye caja individual.

## ANF 046 CILINDRO BISMARCK



**Medida:** 6 x 17 cm  
**Material:** PET  
**Capacidad:** 400 ml  
**Técnica de impresión:** Serigrafía  
**Área de impresión:** 5 x 8 cm

Sistema de rosca twist-off que permite abrir y cerrar la tapa en un giro. Incluye válvula de seguridad. No exponer el cilindro a temperaturas mayores a 40 °C y revisar que la tapa no esté cerrada completamente para su almacenamiento y transportación. Mantener en su empaque individual antes y después de su transformación. No apto para bebidas calientes. No introducir en microondas ni lavavajillas.



P



B

H

O

R

V

A

## ANF 081 CILINDRO OTARI



**Medida:** 8.8 x 26 cm  
**Material:** Plástico  
**Capacidad:** 1,000 ml  
**Técnica de impresión:** Serigrafía / Tampografía  
**Área de impresión:** 5 x 10 cm

Tapa de plástico con cierre de rosca y banda de silicón que ayuda a abrir y cerrar fácilmente. Agrega una boquilla con sobretapa y asa plegable para llevarla contigo a donde quiera que vayas. Incluye caja individual.



A

R

Y



M

**ANF 087****CILINDRO WODA****Medida:** 7.8 x 24.8 cm**Material:** Plástico**Capacidad:** 800 ml**Técnica de impresión:** Tampografía / Serigrafía**Área de impresión:** 6 x 13 cm

Cilindro de plástico de una pared. Tapa de plástico con sistema de rosca y sobretapa para la boquilla. Cuenta con asa de silicón para llevarlo cómodamente e indicador de mililitros. Perfecto para el día a día.



N



A



HU



P

**ANF 075****CILINDRO LEMN****Medida:** 7 x 18.9 cm**Material:** Plástico / Bambú**Capacidad:** 600 ml**Técnica de impresión:** Serigrafía**Área de impresión:** 5 x 10 cm

Cilindro de plástico con tapa de bambú. No exponer el cilindro a temperaturas mayores a 40 °C y revisar que la tapa no esté cerrada completamente para su almacenamiento y transportación. Mantener en su empaque individual antes y después de su transformación. No apto para bebidas calientes. No introducir en microondas ni lavavajillas. El bambú es un producto natural el cual puede presentar variaciones en tonalidades y vetas.



BS



N



PP



AP

**ANF 061****CILINDRO SARATOGA****Medida:** 6.5 x 20 cm**Material:** Plástico / PET Reciclado**Capacidad:** 500 ml**Técnica de impresión:** Serigrafía / Tampografía**Área de impresión:** 4.5 x 10 cm

Cilindro fabricado en RPET, material que lo hace amigable con el medio ambiente. Pared sencilla de plástico. Tapa de plástico con sistema de rosca, incluye un asa de silicón para transportarla fácilmente. Puede presentar ligeras variaciones estéticas propias del proceso de manejo y almacenamiento, sin afectar su funcionalidad.



R



A



B

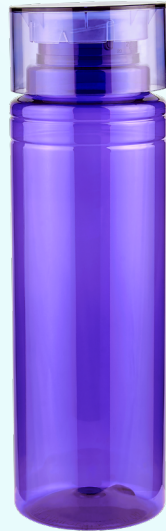


P



V

# DÍA DEL NIÑO



M

## ANF 006 CILINDRO LAKE



**Medida:** 7.4 x 24.5 cm

**Material:** PET

**Capacidad:** 850 ml

**Técnica de impresión:** Serigrafía / Tampografía

**Área de impresión:** 5 x 13 cm



A B H N O P R V Y

Sistema de rosca twist-off que permite abrir y cerrar la tapa en un giro. Mantener el liner en el interior de la tapa en todo momento, se debe retirar hasta su uso final. No exponer el cilindro a temperaturas mayores a 40 °C y revisar que la tapa no esté cerrada completamente para su almacenamiento y transportación. Mantener en su empaque individual antes y después de su transformación. No apto para bebidas calientes. No introducir en microondas ni lavavajillas.

## TMPS 74 VASO TIRICH



**Medida:** 9 x 16 cm

**Material:** Plástico

**Capacidad:** 475 ml

**Técnica de impresión:** Serigrafía / Tampografía

**Área de impresión:** 5 x 8 cm



P



A B MP N R V Y

Vaso de plástico. Incluye tapa con ranura.

## TMPS 227 VASO ELISSA



**Medida:** 11.5 x 15 cm

**Material:** Plástico

**Capacidad:** 700 ml

**Técnica de impresión:** Serigrafía

**Área de impresión:** 7 x 8 cm



A

P

V



O

Vaso de plástico doble pared. Su peculiar diseño, cuenta con una pared interna de color y una pared externa transparente, que le da un aspecto moderno y vibrante. La tapa con cierre push y el popote a juego, añaden originalidad a este vaso. Ideal para llevar tus bebidas favoritas a donde vayas. Capacidad de 23 Oz. Base de 9 cm de diámetro. Incluye caja individual.

**TMPS 744****VASO JAS**

**Medida:** 10.8 cm x 18 cm

**Material:** Plástico

**Capacidad:** 800 ml

**Técnica de impresión:** Serigrafía

**Área de impresión:** 5 x 10 cm



A



B

N

PN

R

VN

YN

Vaso de plástico con tapa push y popote.  
Capacidad 27 Oz. Base de 6.4 cm de diámetro.



A

P

V

Y

**TMPS 237****VASO BLUR**

**Medida:** 10.8 x 18 cm

**Material:** Plástico

**Capacidad:** 800 ml

**Técnica de impresión:** Serigrafía

**Área de impresión:** 5 x 10 cm



M

Vaso de plástico de una pared. Añade fantasía y diversión, con este vaso que cambia de color al verter bebidas frías. Su tapa y popote, coinciden con el tono que el vaso revelará al enfriarse, dando como resultado, un conjunto armonioso y divertido. Perfecto para quienes buscan una experiencia refrescante y visualmente atractiva en cada bebida. Capacidad 27 Oz. Base de 6.4 cm.



A

O

V

Y

**TMPS 239****VASO RENK**

**Medida:** 9.8 x 12.5 cm

**Material:** Aluminio

**Capacidad:** 590 ml

**Técnica de impresión:** Serigrafía

**Área de impresión:** 5.5 x 4 cm



R

Vaso termosensible de una pared. Observa cómo el vaso revela un vibrante color al llenarlo con bebidas frías, un toque inesperado que encantará a niños y adultos. Ya sea en reuniones, fiestas o simplemente para disfrutar de tus bebidas en casa, este vaso se convierte en el centro de atención. Capacidad 20 Oz. No se recomienda el uso para bebidas calientes. Cuidados de lavado: se recomienda utilizar esponja y jabón suave. Evitar utilizar productos de limpieza abrasivos y esponjas duras o metálicas. Venta por caja inner de 10 piezas. El precio aquí mostrado es por pieza. Precaución: No mantener el producto a la exposición de luz solar o artificial, ni altas temperaturas por periodos prolongados de tiempo.

# DÍA DEL NIÑO



**R 700**

## LLAVERO COCHINITO

**Medida:** 2.4 x 2.5 cm

**Material:** Plástico

**Técnica de impresión:** Tampografía

**Área de impresión:** 1 x 0.8 cm

Llavero cochinito.



**M 7479**

## LLAVERO YAREN

**Medida:** 4 x 7.8 cm

**Material:** Metal

**Técnica de impresión:** Láser / Serigrafía / Tampografía

**Área de impresión:** 2 x 2 cm

Llavero metálico circular con terminado mate.



**AUD 001**

## AUDÍFONOS MEGA BEAT

**Medida:** 14 x 17 cm

**Material:** Metal / Plástico

**Técnica de impresión:** Serigrafía / Tampografía

**Área de impresión:** 10 x 1.5 cm Diadema /  
4 cm Diámetro Orejera

Audífonos acojinados ajustables con cable auxiliar entrada de 3.5 mm. Incluye funda individual de satén negra.



**AUD 022**

## AUDÍFONOS SARAJEVO



**Medida:** 5.5 x 6.8 cm

**Material:** Plástico

**Técnica de impresión:** Serigrafía / Tampografía

**Área de impresión:** 3 x 2 cm

Audífonos bluetooth inalámbricos con batería recargable. Función manos libres. Reproducción de música 2 hrs aproximadamente. Incluye estuche para recargar los audífonos y cable cargador USB.



## AUD 027

### AUDÍFONOS CICLE

**Medida:** 6.5 x 4 cm  
**Material:** Plástico / Silicón  
**Técnica de impresión:** Serigrafía / Tampografía  
**Área de impresión:** 3 x 2.5 cm

Audífonos enrollables, base con ventosa para fácil sujeción. Función soporte para smartphone.



## SLF 005

### SELFIE STICK LITE



**Medida:** 3.8 x 18 cm  
**Material:** Plástico / Aluminio  
**Técnica de impresión:** Serigrafía / Tampografía  
**Área de impresión:** 2 x 7 cm

Selfie stick con tripie. Incluye control bluetooth para disparo de fotos vía remota (Batería de botón incluida). Conexión de hasta 10m de distancia. Incluye LED desmontable con luz fría, cálida y neutral. El holder gira 360° y el tubo retráctil alcanza hasta 68 cm. Incluye cable cargador con conexión micro USB para luz LED.

## Z 020

### BOCINA KARAOKE IDOL



**Medida:** 8.8 x 8.8 x 6.8 cm Bocina / 3.8 x 13.5 cm Micrófono  
**Material:** Plástico / Metal / Curpiel  
**Capacidad:** 800 mAh Batería  
**Técnica de impresión:** Tampografía / Serigrafía  
**Área de impresión:** 3 X 1 cm Arriba / 3.5 x 3.5 cm Rejilla / 1.5 x 3.5 cm Micrófono

Bocina con tecnología bluetooth 5.3. Potencia 5 W. Batería recargable con capacidad de 800 mAh que otorga un tiempo de reproducción de 3 a 4 horas. Alcance de conexión de 10 metros. Incluye marco de luz LED con botón independiente para cambiar o ajustar el efecto o color. Además, agrega un micrófono que se sincroniza automáticamente a la bocina, lo que te permitirá cantar tus canciones favoritas y divertirti ya que se puede modificar la agudeza de las voces. Puerto de conexión tipo C y USB, conexión para cable auxiliar 3.5 y ranura para tarjeta TF. Incluye cable con conector tipo C y caja individual.



BE



BN

## SOC 413

### BOLSA-MOCHILA MÁGICA SOCCER

**Medida:** 34 x 42 cm Bolsa / 9.5 cm Diámetro Balón

**Material:** Poliéster / EVA

**Técnica de impresión:** Serigrafía

**Área de impresión:** 13 x 8 cm

Práctica, ligera y con cierre de jareta, esta mochila es perfecta para acompañarte a cualquier aventura. Su diseño se guarda por completo dentro de un estuche con cierre en forma de balón, lo que la convierte en un accesorio compacto y divertido. La figura de balón incluye un aro con gancho, que lo hace fácil de colgar o transportar. Ideal para llevar al entrenamiento, a la escuela o como regalo para amantes del fútbol.



## SIN 235

### BOLSA-MOCHILA ASTORGA



**Medida:** 37 x 44.5 cm

**Material:** Non Woven

**Técnica de impresión:** Serigrafía

**Área de impresión:** 26 x 33 cm

Bolsa-mochila con tirantes de cordón y cerrado de jareta.



V



A

B

N



P

R

## SIN 021

### BOLSA-MOCHILA PRISMA

**Medida:** 38 x 46.5 cm

**Material:** Poliéster

**Técnica de impresión:** Serigrafía

**Área de impresión:** 25 x 35 cm

Bolsa-mochila con tirantes de cordón y cerrado de jareta.



BN

## SIN 240

### BOLSA SOCCER

**Medida:** 38 x 46 cm

**Material:** Poliéster

**Técnica de impresión:** Serigrafía

**Área de impresión:** 28 x 8 cm

Bolsa-mochila con diseño de balón de fútbol.

**SIN 147****BOLSA BAGGARA**

**Medida:** 24.5 x 37.5 x 10 cm  
**Material:** Non Woven Laminado  
**Técnica de impresión:** Serigrafía  
**Área de impresión:** 16 x 20 cm

Bolsa con fuelle y asas. Sellada a calor.

**PAR 030****PARAGUAS DANUBIO**

**Medida:** 76.5 cm Diámetro  
**Material:** Politereftalato / Metal  
**Técnica de impresión:** Serigrafía  
**Área de impresión:** 8 x 20 cm

Paraguas con diseño de 8 paneles y protección UV. Su medida es ideal para niños y su sistema de apertura automática facilita su uso. El mango de plástico no solo proporciona un agarre cómodo, sino que también cuenta con un divertido silbato de juguete incorporado. ¡Este paraguas no solo protege de la lluvia, sino que también despierta la imaginación y el entusiasmo de los más pequeños!

**PAR 016****PARAGUAS SABETTA**

**Medida:** 94 cm Diámetro  
**Material:** Poliéster  
**Técnica de impresión:** Serigrafía  
**Área de impresión:** 27 x 12 cm

Automático. 8 Paneles y mango de plástico.



# CATALOGO NIÑOS 2026



## Sabana Market

Promocionales con Propósito

### CONTACTO

3105566599 - 3106835116

[gerencia@sabanamarket.com](mailto:gerencia@sabanamarket.com)

[comercial3@sabanamarket.com](mailto:comercial3@sabanamarket.com)